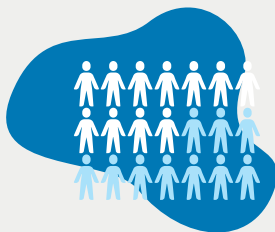


À propos du Régime d'indemnisation des producteurs d'œufs d'incubation du Québec

RIPOIQ

C'est un régime d'assurance collectif pour les membres aux prises avec un cas de *Salmonella* Enteritidis (*S. Enteritidis*) ou de *Mycoplasma synoviae* (MS) et qui est géré par l'ARIOCC.



ARIOCC

L'Alliance réciproque de l'industrie des œufs de consommation du Canada (**ARIOCC**) fournit aux productrices et producteurs du secteur avicole canadien réglementé un programme d'assurance qui leur appartient et qu'ils gèrent.

Adhésion

Tous les membres des Producteurs d'œufs d'incubation du Québec sont automatiquement souscripteurs, puisqu'il s'agit d'une obligation réglementaires (art. 95.18).



Les POIQ ont lancé le régime le 1er janvier 2020

Lancement

Le régime d'assurance collectif **RIPOIQ** a été mis sur pied en 2020 grâce à l'appui financier du programme des initiatives Agri-risques d'Agriculture et Agroalimentaire Canada.

Compensation

La compensation consiste à une couverture élargie des coûts reliés aux activités appliquées aux cas positifs confirmés de *S. Enteritidis* ou MS (valeur animale et œuf, mesures de biosécurité, nettoyage et désinfection, dépeuplement, élimination, etc.).



Répartition

La répartition des compensations entre l'éleveuse ou l'éleveur à forfait et la partie propriétaire des oiseaux lors de l'élevage est clairement définie par l'entremise du **Contrat de redistribution des indemnités du RIMAQ et du RIPOIQ**. Ce contrat doit être signé chaque année.

Avantages

- Coopératif;
- Risques partagés à l'échelle provinciale;
- Conservation du surplus des primes dans un fond;
- Simplicité et rapidité du système de traitement des demandes.

Depuis 2020, des cas de MS ont été détectés sur un site de production d'œufs d'incubation. Aucun cas de *S. Enteritidis* n'a été déclaré.

Foire aux questions

Programme de dépistage de *S. Enteritidis* et RIPOIQ

Quelle est l'importance de *S. Enteritidis* en santé humaine et animale?

S. Enteritidis cause des maladies majeures chez l'humain, ce qui représente un enjeu important de santé publique.

Des œufs contaminés peuvent mener à une hausse importante de mortalité embryonnaire et à la mort rapide des poussins à l'éclosion.

À quoi sert le programme de dépistage *S. Enteritidis*?

Il permet d'effectuer un suivi rigoureux de la situation sur les fermes et assure une réaction rapide et efficace advenant une contamination d'un troupeau à *S. Enteritidis*.

Quelle est la différence entre les prélèvements effectués par ma technicienne ou mon technicien de ceux faits par l'équipe des POIQ?

L'équipe de dépistage des POIQ suit un protocole précis de façon rigoureuse afin d'assurer une uniformité et une efficacité dans la prise des échantillons et de leur analyse en laboratoire.

Quelle est la couverture du RIPOIQ pour les pertes liées à un cas de *S. Enteritidis*?

- Retard de placement des oiseaux
- Élimination ou réorientation des œufs (valeur des œufs)
- Biosécurité (équipement de protection individuelle, pour la capture des oiseaux, pour le camionneur du transport des œufs, pour le camion et l'équipement de collecte des œufs)
- Contrôle des ravageurs
- Dépeuplement et élimination de la volaille (valeur de l'animal et dépenses pour l'élimination)
 - à la ferme
 - à un abattoir
- Élimination des aliments, de la litière et du fumier
- Nettoyage et désinfection
- Services vétérinaires
- Transport du troupeau visé
- Valeur des aliments

À noter que pour s'assurer d'être couvert pour *Salmonella Enteritidis*, le protocole de dépistage S.E. des POIQ doit être respecté rigoureusement.

Comment a été élaboré le protocole *S. Enteritidis* des POIQ?

Le protocole a été rédigé en collaboration avec l'ensemble des partenaires des Producteurs d'œufs d'incubation du Québec en conformité au cadre sur *S. Enteritidis* des Producteurs d'œufs d'incubation du Canada (POIC).

Comment sont effectués les prélèvements?

Des dépistages d'enquête sont effectués trois fois dans la vie de chaque troupeau d'oiseaux :

- à l'arrivée des poussins;
- avant le transfert au poulailler; et,
- avant l'abattage.

C'est le camionneur de la compagnie de génétique qui est responsable de prélever les échantillons à l'arrivée des poussins (gazes à l'intérieur des boîtes à poussins). Pour les dépistages suivants, c'est l'équipe de dépistage des POIQ qui s'en charge à l'aide d'éponges et de chaussettes d'échantillonnage.

Que va-t-il arriver à mon troupeau lors d'une contamination confirmée de *S. Enteritidis*?

Si un dépistage d'enquête à la ferme est positif, un dépistage de confirmation sera exécuté dans les 36 heures. Si celui-ci est positif, le plan de dépeuplement, la décontamination et les mesures d'autoquarantaine et de biosécurité devront être exécutés et de nouveaux dépistages devront être effectués en prévision de l'entrée du nouveau troupeau.

Quelle est la couverture du RIPOIQ pour les pertes liées à un cas de *MS*?

- Biosécurité (équipement de protection individuelle, pour la capture des oiseaux, pour le camionneur, pour le camion et l'équipement)
- Contrôle des ravageurs
- Élimination des aliments
- Élimination et (ou) chauffage de la litière et du fumier
- Nettoyage et désinfection
- Services de laboratoire et de vétérinaires
- Valeur des aliments